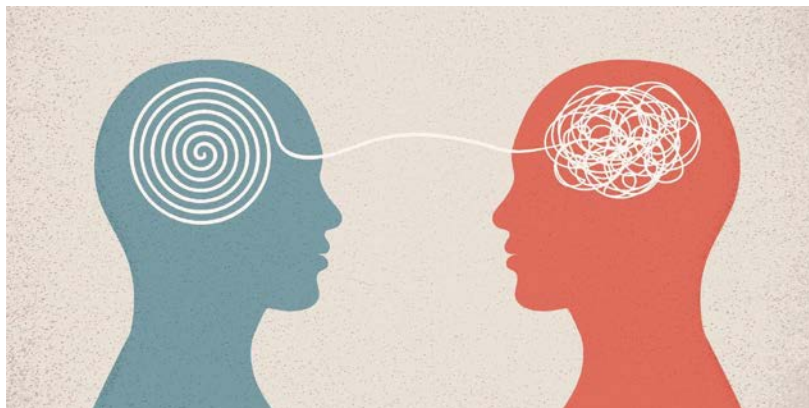


ΑΓΓΕΛΙΑ ΠΡΟΣΛΗΨΗΣ Ψυχολόγου



Η «ΕΜΠΝΕΥΣΗ ΑΜΚΕ»

Κέντρο Δημέρευσης Ημερήσιας Φροντίδας ΑμεΑ, στις Σέρρες,
επιθυμεί να προσλάβει και να εντάξει στους συνεργάτες της,
πτυχιούχο **Ψυχολόγο**
με άδεια άσκησης επαγγέλματος, για πενθήμερη απασχόληση,
με σύμβαση αορίστου χρόνου, για την κάλυψη απαιτούμενων
θεραπευτικών προγραμμάτων προς τους ωφελούμενους του ΚΔΗΦ.

Παρακαλούμε για αποστολή βιογραφικών
στο e-mail: empnefsi@amea.center

ή

επικοινωνήστε στο τηλέφωνο του ΚΔΗΦ ΕΜΠΝΕΥΣΗ
23210.56156